



## WILLKOMMEN BEIM KAMINGESPRÄCH

**Wir freuen uns sehr, dass du beim HALO Kamingespräch mit dabei bist!**

Damit du deinen Aufenthalt in Berlin planen kannst, haben wir nachfolgend einen ersten Ablauf sowie Hotelvorschläge nahe der Location aufgelistet.

Du kannst dein Zimmer unter unserem Abrufkontingent mit dem Hinweis „HALO Kamingespräch“ jeweils direkt im Hotel buchen.

→ Bei Fragen: [info@halo-academy.com](mailto:info@halo-academy.com)

## VERANSTALTUNGSLOCATION

**Café am Neuen See** - ein urbanes Landhaus mitten in der Großstadt, unter großen Bäumen, direkt am Neuen See im Tiergarten.

→ **Hinweis:** da es nur begrenzte (kostenpflichtige) Parkplätze direkt an der Location gibt, empfehlen wir die Anreise mit Bahn, Taxi, Uber etc.

### Adresse (Navi):

Lichtensteinallee 2  
10787 Berlin

### S-Bahn / U-Bahn:

Haltestelle: „Zoologischer  
Garten“ oder „Tiergarten“





## ABLAUFPLANUNG

Was dich an diesem Tag erwartet:

- Ab 13:00 Uhr - Eintreffen in der Location
- 14:00 – 15:30 Uhr – Intro & Panel mit Dennis van Lierop & Sebastian Jödicke
- 15:30 – 16:30 Uhr – Workshop #1 mit Tino Rohde, Anke Spiekermann & RUDE!
- 16:30 – 17:30 Uhr – Workshop #2
- 17:30 – 18:30 Uhr – Workshop #3
- 18:30 – 19:30 Uhr – Forum & Austausch
- Ab 20:00 Uhr – Dinner & Kaminrunde (Optional)

## DINNER & KAMINGESPRÄCH

Nach dem offiziellen Programm ab ca. 20:00 Uhr laden wir zu einem 3-Gänge Dinner in den gleichen Räumlichkeiten. Verbringe mit allen Speakern einen gemütlichen Abend und guten Gesprächen. Nutze die Zeit, um deine Fragen direkt zu stellen und dich mit Gleichgesinnten am Kamin auszutauschen.

**Hast du dein Dinner-Ticket noch nicht gebucht (inkl. begleitende Getränke)?**

Link: <https://copecart.com/products/81069f31/checkout>

→ Hinweis: die Speisen werden wir Anfang November einzeln abfragen, damit die Küche alle Speisen entsprechend vorbereiten kann.



## HOTELVORSCHLÄGE

In direkter Umgebung befinden sich einige Hotel in verschiedenen Preiskategorien.

Eine Auswahl haben wir nachfolgend aufgelistet. Diese können direkt unter dem Kennwort „HALO Kamingespräch“ gebucht werden.

### #1 PESTANA BERLIN TIERGARTEN ([www.pestana.com](http://www.pestana.com))



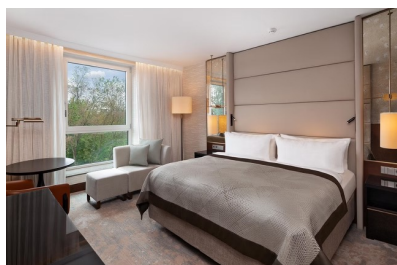
Stülerstraße 6, 10787 Berlin (🚶 7 Min. / 500 m)

Phone: 030 311759000

EZ inkl Frühstück: ab 116,00 €

DZ inkl. Frühstück: ab 132,00 €

### #2 INTERCONTINENTAL BERLIN ([www.berlin.intercontinental.com](http://www.berlin.intercontinental.com))



Budapester Straße 2, 10787 Berlin (🚶 11 Min. / 800 m)

Phone: 030 26020

EZ inkl Frühstück: ab 173,00 €

DZ inkl. Frühstück: ab 195,00 €

### #3 PULLMAN BERLIN SCHWEIZERHOF ([www.pullman-berlin-schweizerhof.com](http://www.pullman-berlin-schweizerhof.com))



Budapester Straße 25, 10787 Berlin (🚶 13 Min. / 900m)

Phone: 030 2696 0

EZ inkl Frühstück: ab 182,00 €

DZ inkl. Frühstück: ab 202,00 €

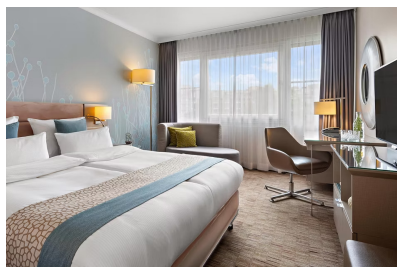


## HOTELVORSCHLÄGE

In direkter Umgebung befinden sich einige Hotel in verschiedenen Preiskategorien.

Eine Auswahl haben wir nachfolgend aufgelistet. Diese können direkt unter dem Kennwort „HALO Kamingespräch“ gebucht werden.

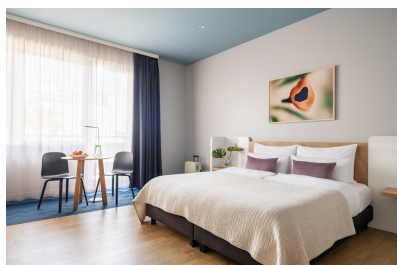
### #4 CROWNE PLAZA BERLIN CITY CENTRE KU'DAMM ([www.cp-berlin.com](http://www.cp-berlin.com))



Nürnberger Straße 65, 10787 Berlin (🚶 19 Min. / 1,3 km)  
Phone: 030 21 007 700

EZ inkl Frühstück: ab 122,00 €  
DZ inkl. Frühstück: ab 136,00 €

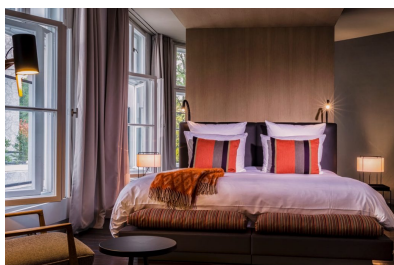
### #5 NUMA BERLIN KU'DAMM ([www.numastays.com](http://www.numastays.com))



Tauentzienstraße 8, 10789, Berlin (🚶 21 Min. / 1,5 km)  
Phone: 030 3119 6117

EZ inkl Frühstück: ab 136,00 €  
DZ inkl. Frühstück: ab 165,00 €

### #6 SO/ BERLIN DAS STUE ([www.so-berlin-das-stue.com](http://www.so-berlin-das-stue.com))



Drakestraße 1, 10787 Berlin (🚶 3 Min. / 200 m)  
Phone: 030 3117220

EZ inkl Frühstück: ab 320,00 €  
DZ inkl. Frühstück: ab 365,00 €